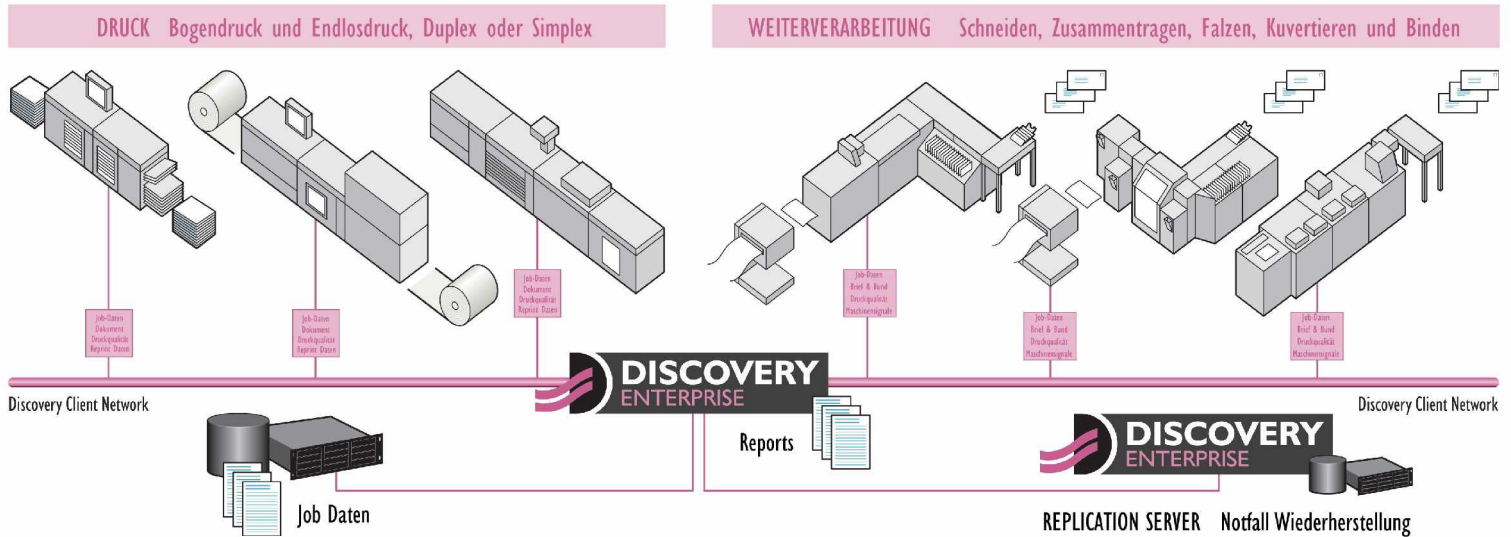




## Discovery Enterprise: Job-Sharing und Datenintegrität in einer gemischten Systemumgebung

Ermöglicht vernetztes Arbeiten in Druckzentrum, Weiterverarbeitung und Postversand. Discovery Enterprise ist die Schnittstelle zu einer Vielzahl von Discovery Multiscan Systemen in Ihren Produktionsanlagen und Prozessen.

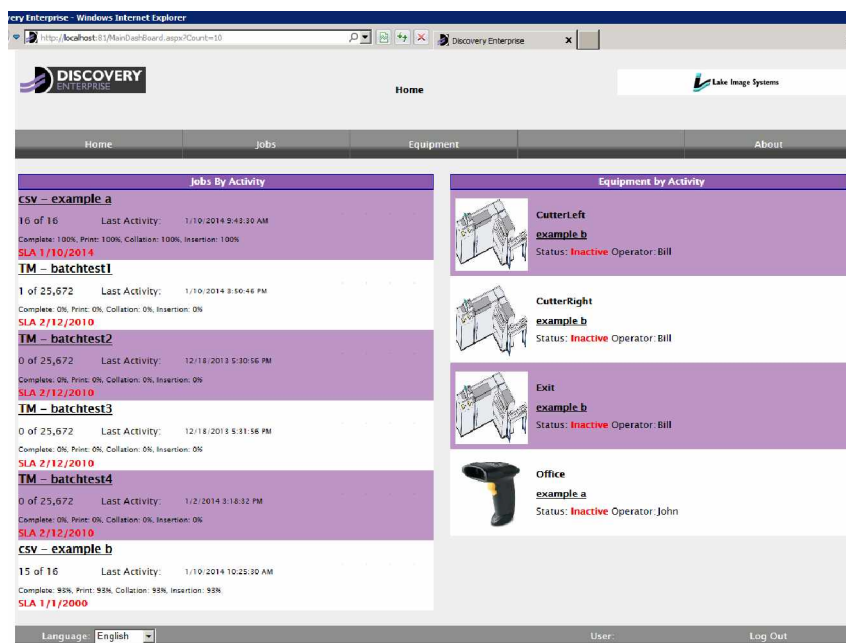


Die Discovery Enterprise Lösung verbindet mehrere Discovery Multiscan Installationen mit einem Discovery Enterprise-Netzwerk, sowie einem Server und liefert umfassende Berichte zur Produktivität und Daten-integrität. Discovery Enterprise kann Druckjobs und Versandaufträge in einem gemischten Druck- und Weiterverarbeitungsprozess überwachen und zusammen-führen.

Eine vollständige Datenbank der produzierten, fehlenden

und doppelten Exemplare ist für jeden Auftrag und jede Datei nach jedem Schritt des Dokumenten- und Druck-prozesses verfügbar. Die beendeten Job-Files können in fast jedem Drucksystem als Reprint-Datei verwendet werden.

In Kombination mit Discovery Multiscan Reports ange-wendet, werden detaillierte Nachverfolgungslisten und exportierbare Reprint-Berichte für jedes individuelle Do-kument eines Auftrags erzeugt.



### Produktions Systeme:

- Laser Drucker
- Inkjetsysteme
- Kuvertieranlagen
- Sammelhefter
- Postsortiermaschinen
- Kollatoren
- Buchstraßen

### Fehler Management:

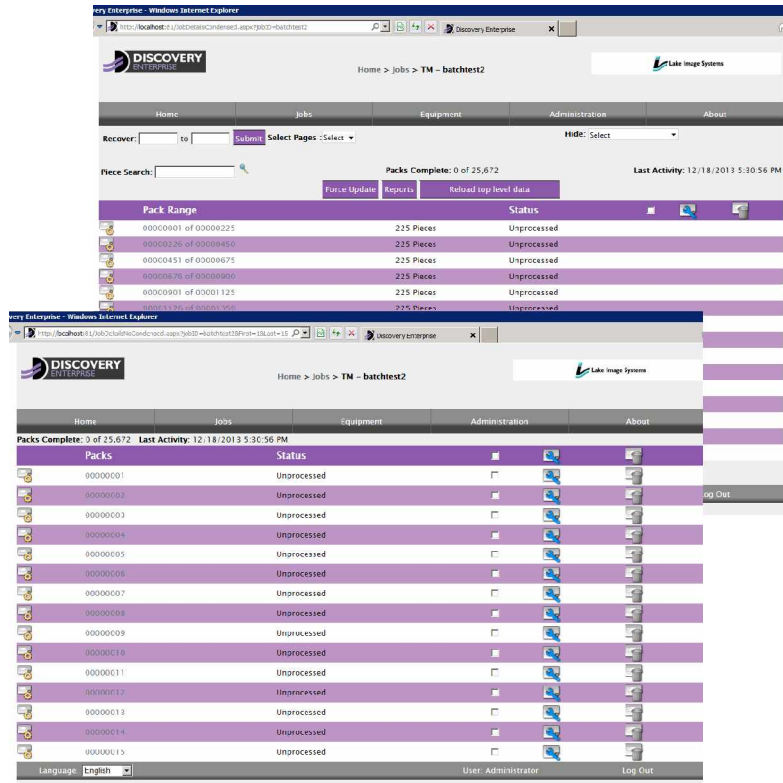
- Dublettenerkennung
- Beschädigte Exemplare
- Fehlende Dokumente

Discovery Enterprise ist das entscheidende Bindeglied zwischen allen Phasen Ihres Dokumenten-Produktionsprozesses und bietet Echtzeitgriff auf die Jobstatus-Informationen.



## Discovery Enterprise

- | Echtzeit Nachverfolgung für multiple Dokumenten-Jobs, die mehrere Prozesse gemeinsam nutzen.
- | Direktanzeige der aktiven Systeme und Aufträge, mit Suche, Filterfunktionen und Sortierwerkzeugen.
- | Umfangreiche Tiefenanalyse durch alle Produktionsaufträge bis hin zu einzelnen Dokumenten, mit der Möglichkeit für direkte Nachkorrektur oder Reprint
- | Alarmbenachrichtigungen für SLA Fristen
- | Flexibler Datenimport: feste Längen, CSV-Format, (mit oder ohne Steuerdatei)
- | Unabhängig von System oder Maschinentyp. Kann auf den meisten vorhandenen Druckern und Weiterverarbeitungsanlagen nachgerüstet werden.
- | Skalierbar: Von einzelnen Maschinen/Prozessen bis hin zu großen Druck- und Verarbeitungszentren.
- | Echtzeit-nahe Daten Abbildungseigenschaften für Notfallwiederherstellung und Sicherheit
- | Umfangreiche Funktionen für Remote-Diagnose zur Unterstützung von Serviceverträgen



## Discovery Multiscan

- | Hochflexible Eingänge für Kameras und Scanner
- | OCR, BCR, 2D, OMR, Magnetstreifen, RFID
- | Kontrolle der Maschinen Integrität: mit Dateiabgleich oder Sequenzprüfung
- | Maschinensignale in Echtzeit: Weiche, Stop, Bunde
- | Abgleich von Datenfeldern und Regionen
- | Verwalten der Gesamtdruckqualität mit leistungsfähigen Inspektionswerkzeugen
- | Betrieb für Endlos-Bahn, Einzelblatt und Verpackung



### UK & Europe



### Lake Image Systems Ltd

The Forum Icknield Way Tring Hertfordshire HP23 4JX UK  
T: +44 (0) 1442 892700 F: +44 (0) 1442 892792 E:sales@lakeimage.com

### Deutschland



### SOLEX GmbH

Donaustrasse 26 D-90451 Nürnberg www.solex-net.de  
T: +49 (0) 911 323 963-0 F: +49 (0) 911 323 963-55 E: info@solex-net.de



Lake Image Systems

[www.lakeimage.com](http://www.lakeimage.com)

[www.solex-net.de](http://www.solex-net.de)